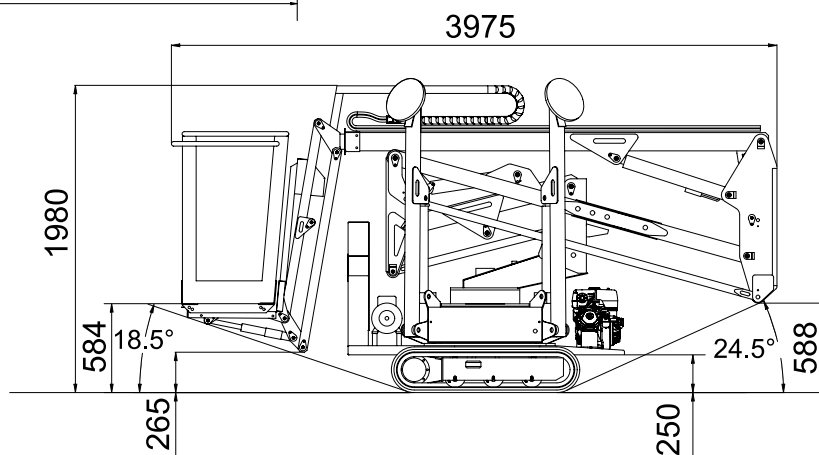
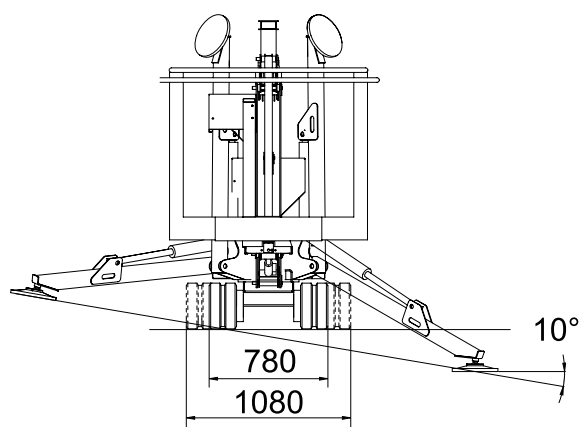
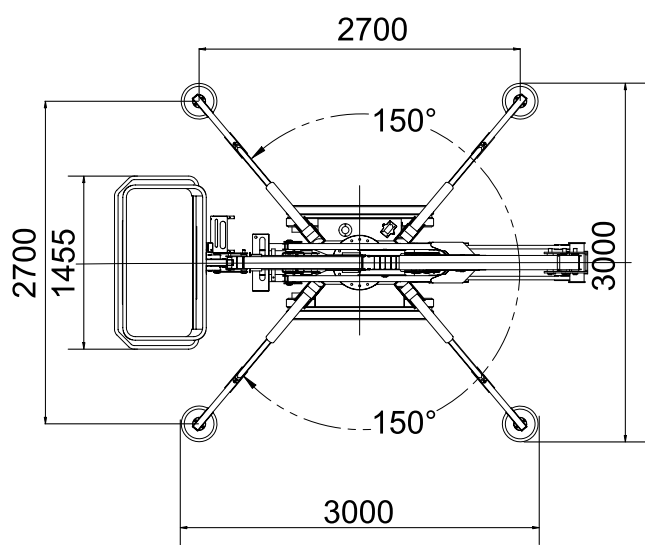
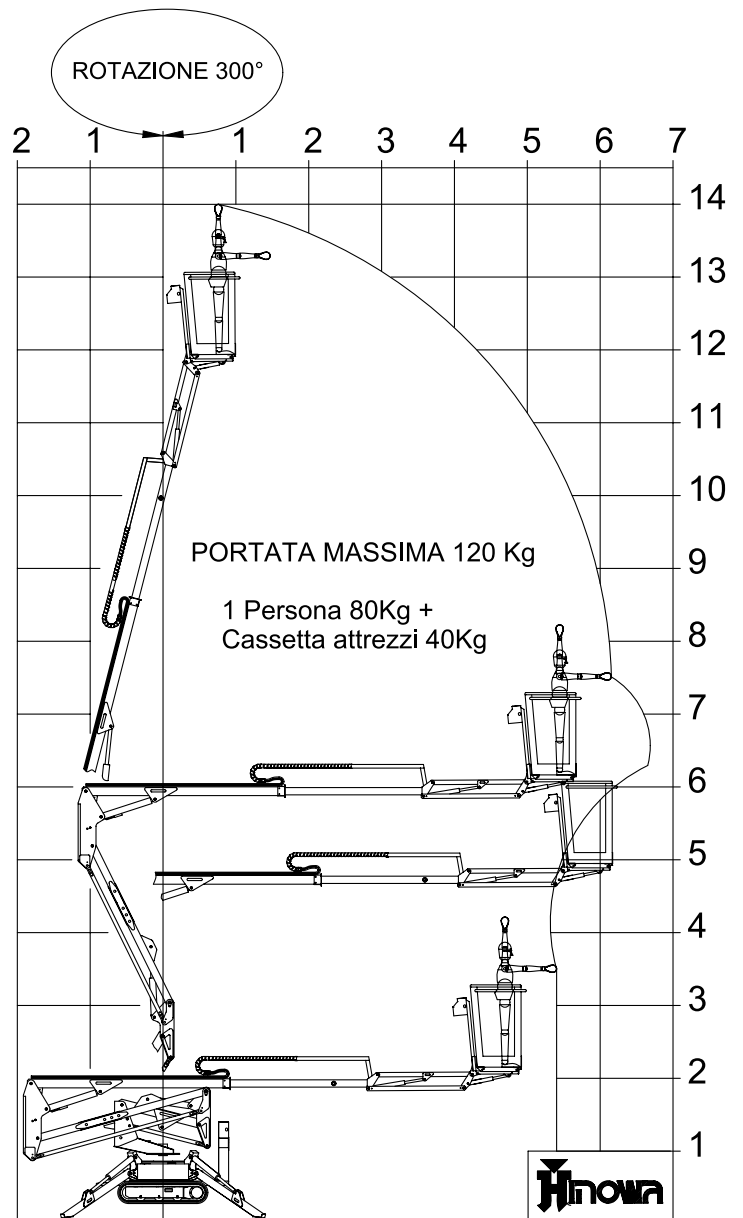
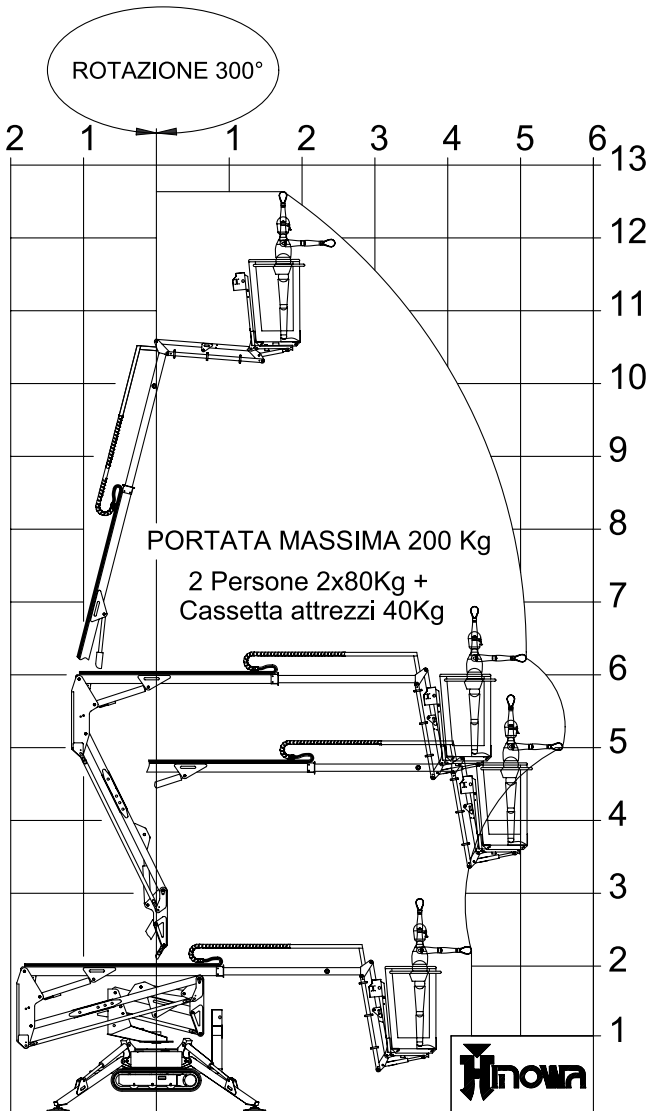


PIATTAFORMA AEREA GOLD LIFT 14.70



**PIATTAFORMA AEREA
GOLD LIFT 14.70**



PIATTAFORMA AEREA GOLD LIFT 14.70

MOTORE BENZINA

Marca.....HONDA
TipoGX390
Cilindri e cilindratamonocilindrico 389 cc
Potenza lorda max. 13 HP - 9,6 Kw @ 3600 rpm
Regime di taratura3000 rpm
Avviamento elettrico12 volt

MOTORE DIESEL

MarcaHATZ
Tipo1B30
Cilindri e cilindratamonocilindrico 347 cc
Potenza lorda max..... 6,8 HP - 5,0 Kw @ 3600 rpm
Regime di taratura3000 rpm
Avviamento elettrico12 volt

MOTORE ELETTRICO

Standard220V / 50Hz - 1,5 Kw 1500 rpm
Optional110V / 50Hz - 1,5 Kw 1500 rpm

POMPA IDRAULICA

Tipo e numero.....ad ingranaggi n° 2 x 3,15 cm³
Pressione impianto traslazione /stabilizzatori175 bar
Pressione impianto parte aerea180 bar

CINGOLATURA

Tendicingoloa grasso
MarcaBridgestone
Dimensioni.....mm 180 x 72 x 37
Rulli per lato3 + slitta
Carreggiata del passo variabile.....780 / 1080
Velocità di traslazione.....1,4 km/h
Velocità di traslazione doppia (optional)1,4 / 2,8 km/h

PESO OPERATIVO Kg 1700

SERBATOIO BENZINAlitri 6,5

SERBATOIO GASOLIOlitri 5,5

PENDENZA MAX SUPERABILE25°(53%)

VELOCITA' MAX VENTO.....125,5 m/s