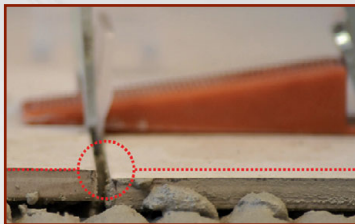


30
YEARS
1974 - 2004

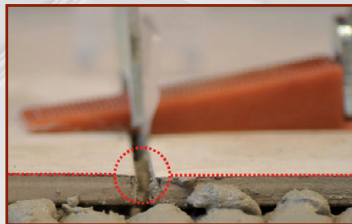


R.L.S.
RAIMONDI LEVELLING SYSTEM
Distanziatori livellanti - *LEVELLING SPACERS*

PRIMA - BEFORE



DOPO - AFTER



FACILE RIMOZIONE - EASY TO REMOVE



RAIMONDI
S.p.A.

MACCHINE ED ATTREZZATURE PER POSA PAVIMENTI
MACHINES AND TOOLS FOR THE TILE & STONE PROFESSIONAL

R.L.S. - RAIMONDI LEVELLING SYSTEM

COS'È IL SISTEMA R.L.S.

Il sistema RLS rivoluziona il mondo della posa garantendo di ottenere con semplicità e rapidità pavimenti perfettamente livellati eliminando i dislivelli ("denti") tra le piastrelle. RLS è perfetto per grandi formati e piastrelle "ultrasottili" (3/5 mm).

RLS è composto di 3 elementi: base, cuneo, pinza.

Le basi sono disponibili in due diverse versioni: per piastrelle di spessore compreso tra 3 e 12 mm; per piastrelle di spessore compreso tra 12 e 20 mm.

Il cuneo è unico per entrambi le basi ed è riutilizzabile infinite volte.

La pinza regolabile è disponibile in versione per posa a pavimento o in versione per posa a rivestimento ed è consigliata per inserire con facilità e rapidità i cunei nelle basi; ottimizzando al contempo la pressione esercitata sulla piastrella. La pinza è unica indipendentemente dallo spessore della piastrella.

R.L.S. è il sistema livellante di rapida e semplice rimozione: è sufficiente calciare le basi per rimuovere le parti non necessarie dal pavimento finito, senza l'ausilio di alcun utensile.

Per maggiori informazioni è disponibile un esaustivo video sul sistema RLS nella sezione Video del nostro sito (www.raimondiutensili.it).

COME SI USA

Posizionamento del supporto:

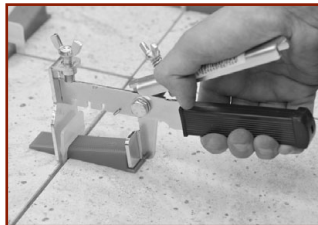
1. Dopo avere steso l'adesivo inserire il supporto al di sotto della piastrella in corrispondenza dei 4 lati.
2. In funzione del formato della piastrella posizionare uno o più supporti per ogni lato della piastrella.
3. Posizionare la piastrella e batterla con martello in gomma.

Inserimento del cuneo:

1. Inserire il cuneo nella feritoia del supporto facendo attenzione a non superare il punto di rottura.
2. Per agevolare l'inserimento del cuneo si consiglia l'uso della pinza a trazione regolabile.

Eliminazione del supporto:

A maturazione dell'adesivo avvenuta, la parte sporgente del supporto si separa dalla base battendo, nella direzione della linea di fuga, con un martello in gomma o col piede.



WHAT IS THE R.L.S.

Raimondi Levelling System (R.L.S.) is a revolution in the tile setting. In addition to ensuring the proper leveling of tiles, this system helps to speed up the tile setting process. R.L.S. is strongly recommended when installing flexible, large format, heavy or low-thickness tiles (3/5 mm; 1/8"-3/16").

R.L.S. is made up of three elements: clips (spacers), wedges and pliers.

Clips are available in two different versions: for tiles from 3 up to 12 mm thickness (1/8" - 1/2"); for tiles from 12 up to 20 mm thickness (1/2" - 3/4").

The wedge works for both clip sizes and it is re-usable virtually forever.

Special traction-adjustable pliers are available in two different versions: for floor or for wall coverings.

The use of the pliers is suggested for facilitating and speeding up the insertion of the wedge in the clips. It also optimizes the pressure on the tile.

R.L.S. is the easiest and quickest to remove leveling system: it is enough to kick the spacers to remove the unnecessary part from the installed floor. No tool required.

For further info please watch the exhaustive video of the R.L.S. on our web site (www.raimondiutensili.it).

HOW TO USE

How to set the support:

1. After having spread the adhesive, insert the clip (base/support) underneath the tiles and along the 4 sides.
2. According with tiles size, set one or more clips on every side of the tile.
3. Set the tile and beat it with a rubber mallet.

How to insert the wedge:

1. Insert the wedge in the clip (base) slot paying attention not to pass the breakpoint.
2. To facilitate this operation, the use of the special traction-adjustable-pliers is recommended.

How to remove the support:

Once the adhesive is set, the protruding part of the support, has to be removed by separating it from the clip/base. This can be done with a rubber mallet or even with feet. Beat parallel to the joint.

TABELLA DEI CONSUMI

CONSUMO AL METRO QUADRO - CONSUMPTION PER SQUARE METER

A cm	10	15	20	25	30	33	40	45	50	60	80	90	100	120	B cm
10	200														
15	133	89													
20	100	67	50												
25	80	53	40	32											
30	100	67	50	40	44										
33	91	61	45	36	40	37									
40	75	50	37	30	33	30	25								
45	67	44	33	27	30	27	22	20							
50	60	40	30	24	27	24	20	18	16						
60	50	33	25	20	22	20	17	15	13	11					
80	50	33	25	20	21	19	16	14	12	10	9				
90	44	30	22	18	19	17	14	12	11	9	8	7			
100	50	33	25	20	20	18	15	13	12	10	9	8	8		
120	42	28	21	17	17	15	13	11	10	8	7	6	7	6	
	10	15	20	25	30	33	40	45	50	60	80	90	100	120	B cm

A (60 cm) ; B (30 cm) = 22 pcs/m²

CONSUMPTION TABLE

CONSUMO PER PIEDE QUADRATO - CONSUMPTION PER SQUARE FEET

A"	4	6	12	16	18	20	24	B"
4	16							
6	12	8						
12	6	4	2					
16	6	4	2	2				
18	6	4	2	2	2			
20	6	4	2	2	2	2		
24	6	4	2	2	2	2	2	
	4	6	12	16	18	20	24	B"

A (24") ; B (12") = 2 pcs/sqf



R.L.S. KIT



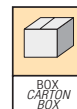
231 N



231 NRIV



IMBALLI PACKAGE

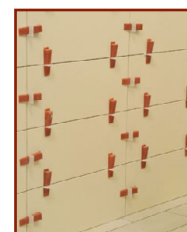
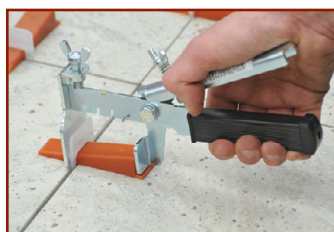


R.L.S. KIT

Articolo Part No.	Barcode	Box Icon	Descrizione Description	Box Dimensions	Weight
180KIT100	8024648067951	4	R.L.S. Kit pavimento composto da: 1 pinza per pavimento; 100 cunei; 100 basi per spessore piastrella da 3 a 12 mm R.L.S. Floor kit - consisting of: 1 pliers for floor covering; 100 wedges; 100 clips for tile of thickness from 3 to 12 mm (1/8" - 1/2")	51x51xh36 cm 20"x20"xh 14 1/8"	8,6 Kg 19 lbs
180KIT100RIV	8024648065209	4	R.L.S. Kit rivestimento composto da: 1 pinza per rivestimento; 100 cunei; 100 basi per spessore piastrella da 3 a 12 mm. R.L.S. Wall kit - consisting of: 1 pliers for wall covering; 100 wedges; 100 clips for tile of thickness from 3 to 12 mm (1/8" - 1/2")	51x51xh36 cm 20"x20"xh 14 1/8"	8,6 Kg 19 lbs

R.L.S. PINZE A TRAZIONE REGOLABILE - R.L.S. TRACTION-ADJUSTABLE-PLIERS

Articolo Part No.	Barcode	Box Icon	Descrizione Description	Box Dimensions	Weight
231 N	8024648072627	5	Pinza regolabile per installazione a pavimento RLS RLS Adjustable pliers for floor covering	34x34xh17 cm 13 3/8"x13 3/8"xh 6 5/8"	2,6 Kg 5.7 lbs
231 NRIV	8024648072634	5	Pinza regolabile per installazione a rivestimento RLS RLS Adjustable pliers for wall covering	34x34xh17 cm 10 5/8"x6"xh 4"	2,5 Kg 5.5 lbs





180CU500SE



180CUNEO



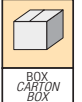
180BASE



180BAH20



IMBALLI
PACKAGE



CUNEO R.L.S. (idoneo per entrambe le basi) - R.L.S. WEDGE (suitable for both clips/supports)

Articolo Part No.	Barcode	Box Icon	Descrizione Description	Box Dimensions	Clip Dimensions	Weight	Weight
180CUNEO100	8024648067944	12	RLS Cunei - confezione da 100 pz - RLS Wedge - 100 pieces bag	58x30xh38 cm	23"x11 1/2"xh 10 1/4"	10 Kg	22 lbs
180CUNEO250	8024648011947	6	RLS Cunei - confezione da 250 pz - RLS Wedge - 250 pieces bag	58x30xh38 cm	23"x11 1/2"xh 10 1/4"	11,7 Kg	25.8 lbs
180CUNEO500	8024648011954	3	RLS Cunei - confezione da 500 pz - RLS Wedge - 500 pieces bag	58x30xh38 cm	23"x11 1/2"xh 10 1/4"	11,7 Kg	25.8 lbs
180CU500SE	8024648072603	2	RLS Cunei - in secchio da 500 pz - RLS Wedge - in 500 pieces plastic bucket	62x42xh36 cm	25 1/2"x16 1/2"xh 14"	10,8 Kg	23.8 lbs
180CUNEO1000	8024648069818	1	RLS Cunei - cartone da 1000 pz - RLS Wedge - 1000 pieces box	30x40xh42 cm	11 1/2"x16"xh 16 1/2"	8,2 Kg	16.3 lbs

**BASE R.L.S. PER PIASTRELLE DI SPESSORE COMPRESO TRA 3 E 12 mm - giunto minimo 1,5 mm
R.L.S. CLIP/SUPPORT FOR TILE THICKNESS FROM 3 mm UP TO 12 mm (1/8" - 1/2") - minimum joint 1,5 mm (1/16")**

Articolo Part No.	Barcode	Box Icon	Descrizione Description	Box Dimensions	Clip Dimensions	Weight	Weight
180BASE100	8024648067241	20	Base RLS per piastrelle di spessore da 3 a 12 mm - confezione da 100 pz RLS clip/support for tile thickness from 3mm up to 12mm (1/8" - 1/2")-100 pcs bag	58x30xh38 cm	23"x11 1/2"xh 10 1/4"	9 Kg	19.8 lbs
180BASE250	8024648067937	8	Base RLS per piastrelle di spessore da 3 a 12 mm - confezione da 250 pz RLS clip/support for tile thickness from 3mm up to 12mm (1/8" - 1/2")-250 pcs bag	58x30xh38 cm	23"x11 1/2"xh 10 1/4"	9 Kg	19.8 lbs
180BASE500	8024648067258	4	Base RLS per piastrelle di spessore da 3 a 12 mm - confezione da 500 pz RLS clip/support for tile thickness from 3mm up to 12mm (1/8" - 1/2")-500 pcs bag	58x30xh38 cm	23"x11 1/2"xh 10 1/4"	9 Kg	19.8 lbs
180BASE2000	8024648069801	1	Base RLS per piastrelle di spessore da 3 a 12 mm - cartone da 2000 pz RLS clip/support for tile thickness from 3mm up to 12mm (1/8" - 1/2")-2000 pcs box	30x40xh42 cm	11 1/2"x16"xh 16 1/2"	8,8 Kg	19.4 lbs

**BASE R.L.S. PER PIASTRELLE DI SPESSORE COMPRESO TRA 12 E 20 mm - giunto minimo 1,5 mm
R.L.S. CLIP/SUPPORT FOR TILE THICKNESS FROM 12 mm UP TO 20 mm (1/2" - 3/4") - minimum joint 1,5 mm (1/16")**

Articolo Part No.	Barcode	Box Icon	Descrizione Description	Box Dimensions	Clip Dimensions	Weight	Weight
180BA200H20	8024648069627	8	Base RLS per piastrelle di spessore da 12 a 20 mm - confezione da 200 pz RLS clip/support for tile thickness from 12mm up to 20mm (1/2" - 3/4")-200 pcs bag	58x30xh38 cm	23"x11 1/2"xh 10 1/4"	9 Kg	19.8 lbs
180BA400H20	8024648070050	4	Base RLS per piastrelle di spessore da 12 a 20 mm - confezione da 400 pz RLS clip/support for tile thickness from 12mm up to 20mm (1/2" - 3/4")-400 pcs bag	58x30xh38 cm	23"x11 1/2"xh 10 1/4"	9 Kg	19.8 lbs
180BA1500H20	8024648064127	1	Base RLS per piastrelle di spessore da 12 a 20 mm - cartone da 1500 pz RLS clip/support for tile thickness from 12mm up to 20mm (1/2" - 3/4")-1500 pcs box	30x40xh42 cm	11 1/2"x16"xh 16 1/2"	7,1 Kg	15.6 lbs

