

FAMIGLIA PRODOTTI



Applicazioni

- per giunti di collegamento e dilatazione soggetti a forti sollecitazioni che devono essere resistenti al fuoco
- vetrate antincendio
- porte tagliafuoco
- pavimenti-pareti e solai tagliafuoco
- tubazioni metalliche non isolate

Supporti

- muratura
- metallo
- calcestruzzo
- malta

DESCRIZIONE PRODOTTO

Generalità

- Sigillante silicónico monocomponente a reticolazione neutra e a basso modulo.
- Per reazione con l'umidità atmosferica polimerizza formando una gomma dalle caratteristiche elastiche.

Caratteristiche

- Basso modulo (elastico).
- Omologato B1: n° Z-PA-III-2.3277 (secondo DIN 4102, parte-1).
- Certificato REI 180 (cert. Ist. CSI di Bollate n° 1124RF e cert. Ist. Giordano n° 132163/2027 RF)*.
- Resistente all'invecchiamento, agli agenti atmosferici e raggi UV e alle sostanze chimiche.
- Ridotto ritiro in fase di vulcanizzazione.
- Privo di solvente.
- Ottima adesione su supporti porosi.
- Non corrode i metalli.
- Privo di odore.
- Adesioni ottime senza utilizzo di primer su: malta, calcestruzzo, metalli e laterizi.
- Resistente alle temperature da -40° a +100°C.
- Stoccaggio: 18 mesi (in luogo fresco con temperatura inferiore a +25° C).

Limitazioni

- Non adatto su superfici che trasudano oli solventi o plastificanti.
- Non idoneo su materiali contenenti catrame e bitume.
- Non adatto a contatto permanente con la fiamma diretta.
- Non idoneo su pietra naturale (può macchiare).
- Non verniciabile.
- Non usare a contatto con elastomeri organici come ad esempio EPDM, APTK e neoprene.

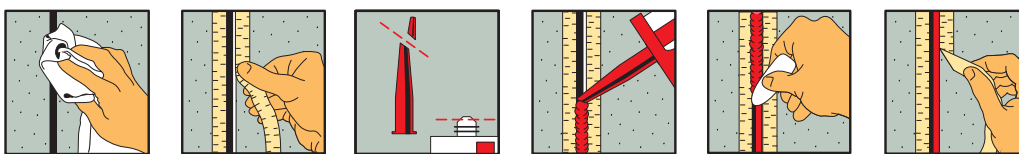
Colori disponibili



Grigio



MONTAGGIO



DATI

art. n.	descriz.	colore	contenuto	pz/imballo
71796	DFS-310	grigio	310 ml	12

*Note in relazione alle certificazioni.

La certificazione antifluoco (REI 180-120-90) è legata alle dimensioni dichiarate nelle applicazioni soggette a verifica (spessore, larghezza e diametro). È fondamentale, prima di realizzare le sigillature antifluoco, verificare le limitazioni dichiarate nelle certificazioni. Cambiando gli spessori, larghezza e diametro rispetto a quelle indicate sulle certificazioni non significa che il prodotto sia certificato REI 180-120-90. Su richiesta sono disponibili le certificazioni antifluoco del prodotto DFS-310.