

FAMIGLIA PRODOTTI



Applicazioni

- "fai da te"
- pareti di vetro
- vetrate per serramenti
- giunti tra piastrelle
- giunti tra porcellane
- giunti tra superfici vetrificate

Supporti

- vetro
- ceramica
- smalto
- clinker
- alluminio anodizzato

DESCRIZIONE PRODOTTO

Generalità

- Sigillante silicónico monocomponente basso modulo.
- Polimerizza per effetto dell'umidità formando una gomma con elevate caratteristiche di elasticità.
- Reticolazione acetica.

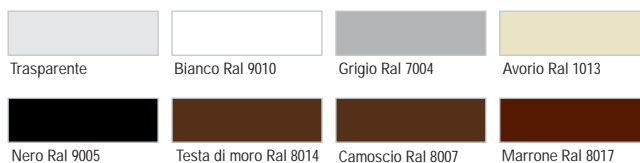
Caratteristiche

- Resistente alla muffa.
- Esente da ritiri e fessurazioni.
- Ottima resistenza all'invecchiamento e ai raggi UV.
- Velocità di polimerizzazione: 1-2 mm/24 h.
- Tempo di lavorabilità: 10-25 minuti.
- Temperatura di applicazione: da +5° a +40°C.
- Resistente alle temperature da -40° a +100°C.
- Movimento di lavoro: 25%.
- Stoccaggio: 18 mesi (in luogo fresco con temperatura inferiore a +25° C).

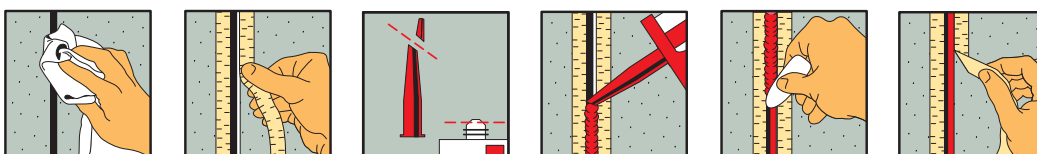
Limitazioni

- Non adatto su superfici che trasudano oli solventi o plastificanti.
- Non idoneo su pietra naturale (può macchiare).
- Non utilizzare su superfici porose (calcestruzzo, cemento fibroso, malte).
- Non adatto per metalli (piombo, rame, bronzo, zinco).
- Non adatto per montare specchi.
- Non verniciabile, ma compatibile con vernici.
- Non usare a contatto con elastomeri organici come ad esempio EPDM, APTK e neoprene.

Colori disponibili



MONTAGGIO



DATI

art. n.	descriz.	colore	contenuto*	pz/imballo
09351	SAM TR	trasparente	280 ml	25
09350	SAM BI	bianco	280 ml	25
09354	SAM GR	grigio	280 ml	25
09353	SAM CA	camoscio	280 ml	25
09352	SAM NE	nero	280 ml	25
09355	SAM AV	avorio	280 ml	25
09360	SAM TM	testa di moro	280 ml	12
09356	SAM MA	marrone	280 ml	12

*Su richiesta sono disponibili salsicce da 400 e 600 ml con lotto minimo di 500 pz.