

FAMIGLIA PRODOTTI



Applicazioni

- montaggio di cassette elettriche
- infissi (porte, finestre)
- riempimento cavità
- isolamento di tubazioni
- fissaggio pannelli isolanti

Supporti

- calcestruzzo
- intonaco
- legno
- muratura
- metallo

DESCRIZIONE PRODOTTO

Generalità

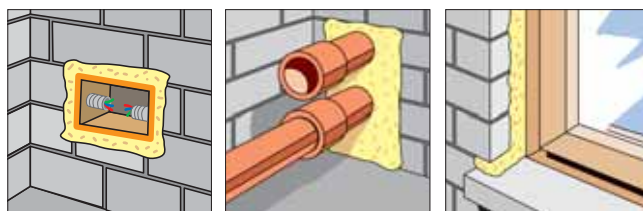
- Schiuma poliuretana monocomponente manuale autoestinguente.
- Espande ed indurisce per effetto dell'umidità atmosferica.

Caratteristiche e vantaggi

- Manuale: non necessita l'utilizzo della pistola.
- Esente da CFC.
- Sistema di erogazione già pronto per l'uso: non serve avvitare l'erogatore alla valvola.
- L' erogatore "fix adapter" consente di utilizzare la bombola più volte anche a distanza di giorni, richiudendo il beccuccio nel tappo.
- Valvola brevettata: garantisce una perfetta chiusura ermetica del prodotto e permette di conservarlo anche in posizione orizzontale.
- L' anello posto nella parte superiore consente un pratico trasporto di più bombole con una sola mano.
- Classe B2: autoestinguente secondo DIN 4102.
- Alta resa in espansione libera a +20°C: 50 litri.
- Dopo l'indurimento, può essere tagliata, verniciata e intonacata.
- Resistente agli agenti chimici (micro organismi e muffe).
- Impermeabile ed adesiva.
- Tixotropica anche a basse temperature.
- Non ritira.

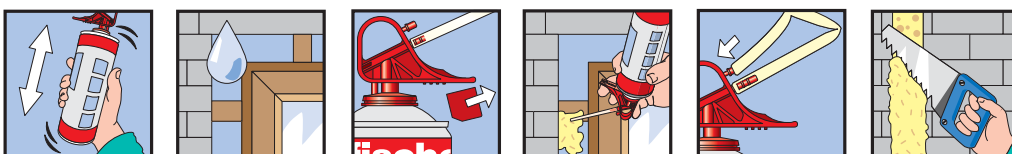
Informazioni utili per l'installazione

- Agitare energicamente la bombola (20-30 volte).
- Inumidire la superficie di lavoro (in ambiente asciutto).
- Sganciare il tubo di erogazione dalla forcilla. Rimuovere la linguetta di sicurezza. Durante l'applicazione rovesciare la bombola (valvola verso il basso).
- Dosare la schiuma azionando la leva. Riempire la cavità soltanto per 1/3. La schiuma si dilata fino a 3-4 volte. Applicare dal basso verso l'alto.
- Quando l'applicazione viene interrotta, riportare la bombola in posizione verticale, piegare il tubo erogatore e premerlo nel suo tappo.



SIGILLANTI - ADESIVI
SCHIUME

MONTAGGIO



DATI TECNICI

art. n.	descriz.	contenuto	pz/imballo
09293	PU 1/750	750 ml	12

colore	giallo paglierino	indurimento completo, ore	5-8
sistema di erogazione	manuale	volume sviluppato (esp. libera a +20°C, 65 % Ur), lt	50
valvola brevettata	pageris	densità-compattzza (kg/m³)	25
contenuto ml	750	resistenza a compressione, N/cm² (DIN 53421)	3,5
classe di infiammabilità (DIN 4102)	B2	resistenza a flessione, N/cm² (DIN 53423)	7
formazione della pelle (+20°C e 65% Ur), minuti	8	resistenza alla temperatura schiuma indurita, °C	-40 ÷ +90
tempo di essiccamento (+20°C e 65% Ur), minuti	< 25	temperatura di applicazione, °C	+5 ÷ +35
tagliabile dopo, minuti	ca. 20	temperatura di stoccaggio, °C	+5 ÷ +25
caricabile dopo, ore	3-5	durata per lo stoccaggio, con temp. < +25°C, mesi	15
		posizione per lo stoccaggio	verticale/orizzontale