

fischer FA-G

ancorante in acciaio

FAMIGLIA PRODOTTI



FA-G

Adatto per

- calcestruzzo • calcestruzzo pre-compresso • materiali compatti

Per fissare

- ponteggi appoggiati a terra • funi di tensionamento • catene

DESCRIZIONE PRODOTTO

Generalità

- Ancorante tipo FA in acciaio con occhio, zincatura passivata gialla.

Vantaggi

- L'occhio è riutilizzabile con un nuovo corpo espansore FA.
- Il contrassegno di avvitamento sullo stelo garantisce la corretta profondità di avvitamento.
- La saldatura di alta qualità impedisce al golfare di flettere.

Tipo di installazione

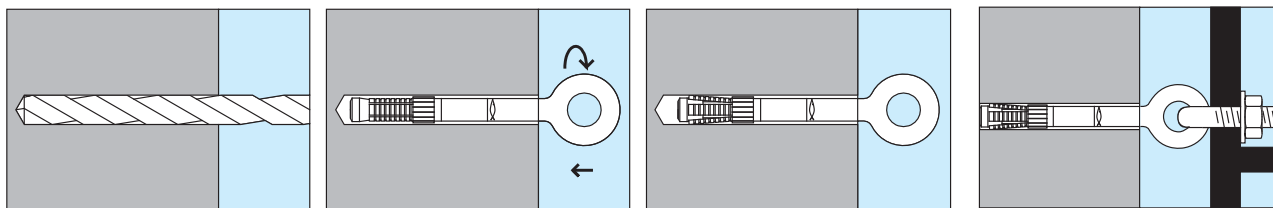
- A filo con il contrassegno.

Informazioni utili per l'installazione

- Si raccomanda un'accurata pulizia del foro prima dell'installazione.



MONTAGGIO



Si raccomanda un'accurata pulizia del foro prima dell'installazione.

DATI TECNICI

art. n.	descriz.	øi	øf	P	hs	b	pz
500570	FA 12 Gx 40	23	12	80	70	65	20
500571	FA 12 Gx 80	23	12	80	70	105	20
500572	FA 12 Gx120	23	12	80	70	145	20
500577	Corpo espansore per FA 12 G						25

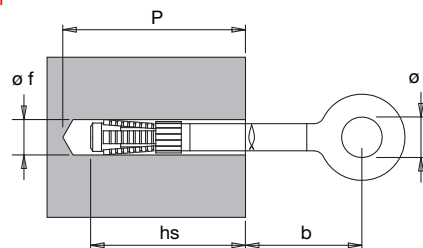
Resistenza all'estrazione in daN per applicazioni in calcestruzzo di classe $R_c \geq 25 \text{ N/mm}^2$

(1 daN \approx 1 kg)

FA 12 G

2030*

Il valore riportato è subordinato alla consistenza dell'elemento di collegamento. Si consiglia l'adozione di un adeguato coefficiente di sicurezza secondo i casi.



- øi = diametro interno golfare
- øf = diametro punta mm
- P = profondità minima foro
- hs = profondità min. inserimento
- b = sporgenza
- pz = pezzi per confezione